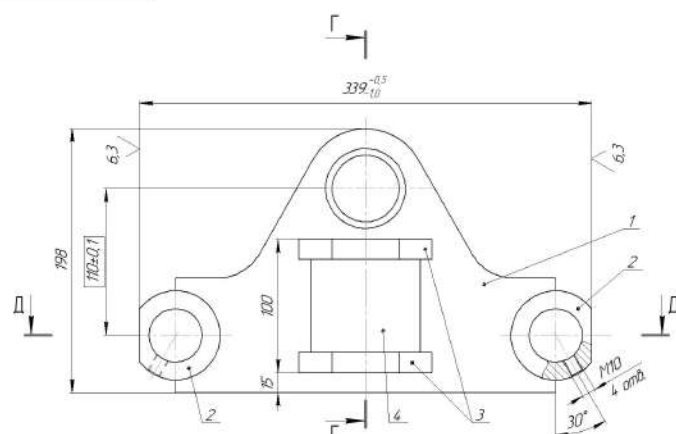
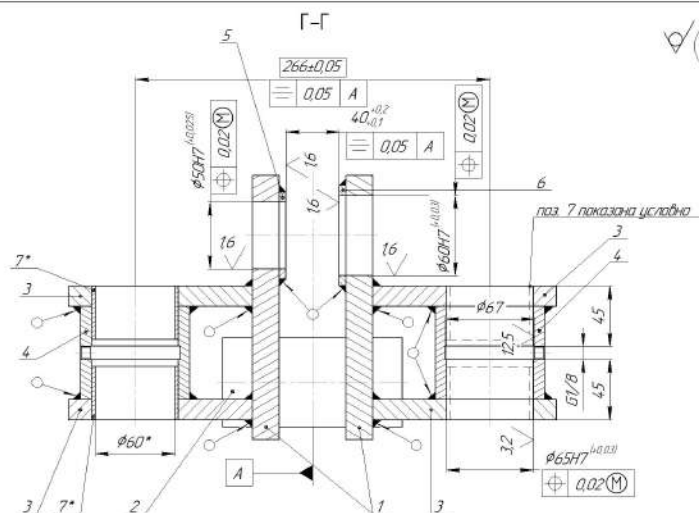
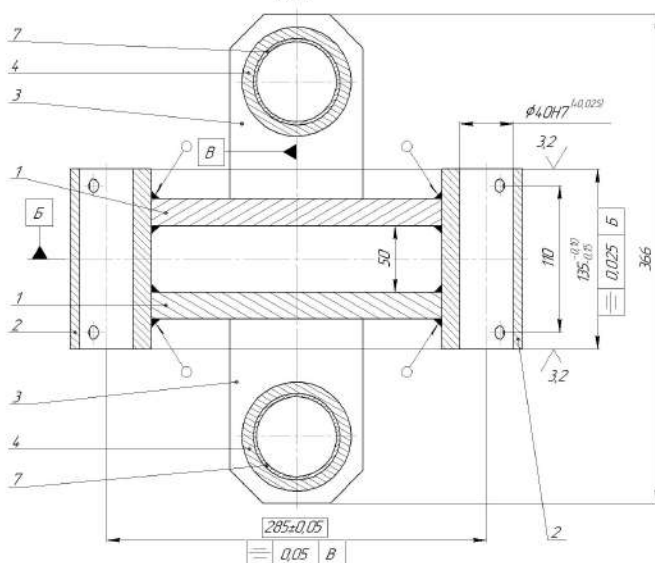


2102.00.СБ



Д-Д



1. Размер катета сварного шва в 0,7 раза больше минимальной толщины свариваемых деталей.
2. Термообработка для снятия напряжений.
3. Пескоструйная обработка, полировка.
4. * использовать разрезную втулку сухого трения 60x65x40h (поз. 7)
5. H14, h14, ± 2.

Код	Раз	Обозначение	Наименование	Кол	Примечание
4	1	2102.01	Бобышка	2	
4	2	2102.02	Бобышка	2	
4	3	2102.03	Чуа	4	
4	4	2102.04	Бобышка	2	
4	5	2102.05	Кольцо	1	
4	6	2102.06	Кольцо	1	
	7		Втулка	4	

2102.00.СБ

Исполн	Лист	№ докум	Разр	Исполн	Контроль	Исполн	Лист	Листов	12
Разраб									
Проф									
Техник									
Начальн									
Умел									

Копирот

Формат А2